

CHÂSSIS NEW SPACE

New Space rend à la maison tout l'espace habituellement occupé par les portes battantes !

Le châssis pour porte à galandage : une idée intelligente pour récupérer des conditions de vie et une fonctionnalité qui étaient auparavant limités, aussi bien dans les nouvelles constructions que dans celles déjà existantes.

UNE SOLUTION QUI OFFRE DE NOUVELLES POSSIBILITÉS D'AMEUBLEMENT ET PERMET L'UTILISATION DE PORTES CLASSIQUES OU MODERNES, À UN VANTAUX OU DEUX VANTAUX, LISSES OU AVEC DÉCORS ET RELIEFS

Grâce à la structure solide en acier galvanisé s'insérant à l'intérieur d'une cloison, en maçonnerie ou en placoplâtre, les portes d'intérieur coulissent silencieusement hors et dans le mur, en donnant aux milieux des espaces qui précédemment étaient inutilisés.

Les châssis New Space de Dierre offrent de nombreux avantages :

- **Ligne automatisée** : 95% du produit est réalisé par une machine, réduisant ainsi le risque d'erreurs
- **Facile à installer** : montage en "3 clics"
- **Facile à stocker** et disponible sous 72h
- **Produit réversible** droite ou gauche, mais attention, il y a un haut et un bas
- **Kit châssis double** avec rail en 1 pièce adapté aux bonnes dimensions : plus propre et plus solide !



DISPONIBLE POUR CLOISON PLACOPLÂTRE OU POUR MUR À ENDUIRE

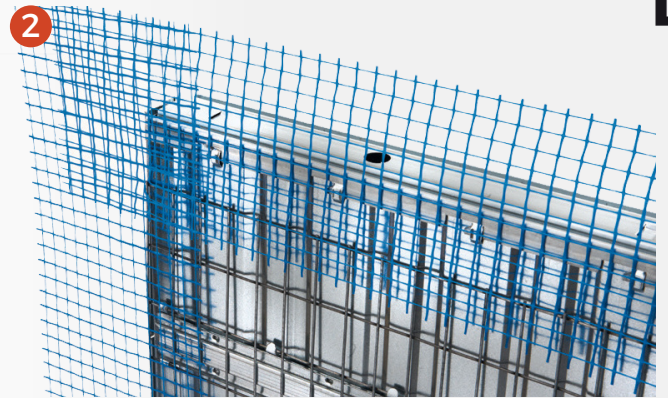
Prévoir en supplément le kit de finition obligatoire (tanganika brut à peindre) pour recouvrir la tôle et les couvre-joints extérieurs (non-inclus dans le kit de finition).

Les châssis pour portes à galandage New Space de Dierre France ne possèdent pas de PV, de sens d'ouverture ni de normes : c'est la porte installée qui fait les performances techniques !

**MICADO, distributeur des châssis
Dierre France**

micado-france.fr | m.pereira@acora.info

MICADO



1 RIGIDITÉ STRUCTURELLE

Les montants verticaux à l'entrée du châssis sont réalisés en double tôle pliée. Cela permet d'obtenir davantage de rigidité structurelle en évitant toute déformation du châssis pendant la phase d'enduit.

2 FILET A MAILLE FINE (version pour mur à enduire)

Fourni avec le châssis, le filet en fibre de verre, appliqué entre la structure métallique et le mur en briques, évite la formation de fissures dans cette zone, pendant la consolidation de l'enduit.

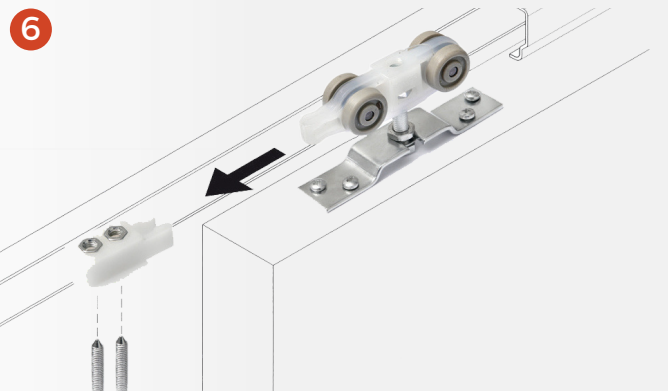
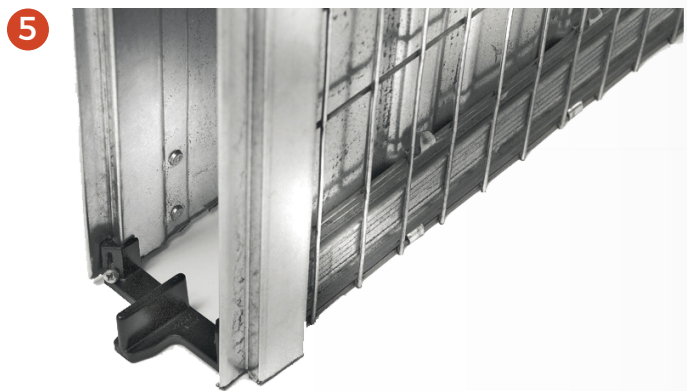


3 RAIL DE COULISSEMENT EXTRACTIBLE

Le rail, réalisé en aluminium, garantit un coulisement fluide des chariots soutenant le panneau de la porte et reste extractible avec le châssis muré, pour tout remplacement éventuel.

4 BASE DU CHÂSSIS EXTRACTIBLE

En cas de châssis muré en position plus élevée par rapport au plancher fini, il est possible d'extraire la base du châssis de manière à récupérer l'erreur de pose.



5 GUIDE AU NIVEAU DU PLANCHER

Pour garantir le coulisement linéaire du panneau de la porte, le guide au niveau du plancher est positionné à l'entrée du châssis et fixé avec deux vis aux montants, sans percer le plancher.

6 SYSTÈME DE COULISSEMENT

Le panneau de la porte est soutenu par des chariots réalisés en résine qui garantissent une charge utile de 80kg. Une pince, positionnée à l'extrémité avant, permet le blocage de la porte en phase de fermeture.