

1  
Meilleure rigidité structurelle grâce aux montants en double tôle pliée



2  
Base du châssis extractible



3  
Guide au niveau du plancher pour un coulisement linéaire du panneau de la porte



4  
Rail de coulisement extractible pour un remplacement facilité

## LES AVANTAGES

- Facile à produire, à partir d'une ligne automatisée : limite le risque d'erreur
- Facile à installer, avec le "montage en 3 clics"
- Facile à stocker et disponible sous 72h
- Réversible droite ou gauche

## LE DESCRIPTIF

**Gagnez de la place grâce aux châssis pour portes à galandage Dierre France !**

Structure métallique solide qui s'insère à l'intérieur d'une cloison, permettant de faire coulisser silencieusement la porte hors et dans le mur.

Il s'installe aussi bien dans de nouvelles constructions que dans celles déjà existantes !

**Pas de PV, pas de normes :  
c'est la porte installée qui  
fait les performances  
techniques !**

En tant que fabricant, Dierre France offre une solution complète incluant les portes coulissantes pour ses châssis : la **gamme ISY**. Elles sont faciles à intégrer dans tous les espaces grâce à un large éventail de couleurs et de nuances.

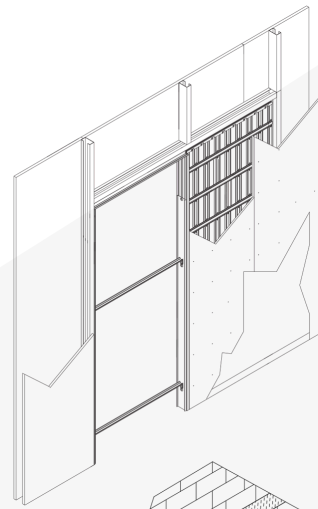
Disponible en version pour cloison en placoplâtre ou pour mur à enduire

# DIMENSIONS

## POUR PLAQUE DE PLÂTRE

Porte 1 vantail // B60-B61

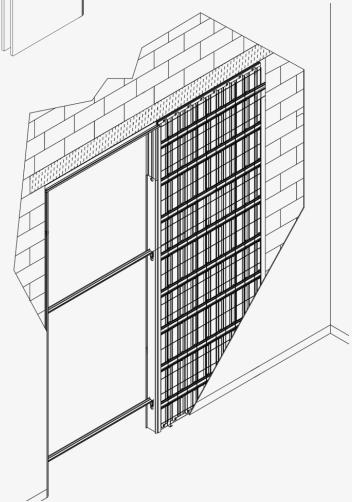
HPL.2040 x LPL.600	-
HPL.2040 x LPL.700	HPL.2100 x LPL.700
HPL.2040 x LPL.800	HPL.2100 x LPL.800
HPL.2040 x LPL.900	HPL.2100 x LPL.900
HPL.2040 x LPL.1000	HPL.2100 x LPL.1000
HPL.2040 x LPL.1100	-
HPL.2040 x LPL.1200	-



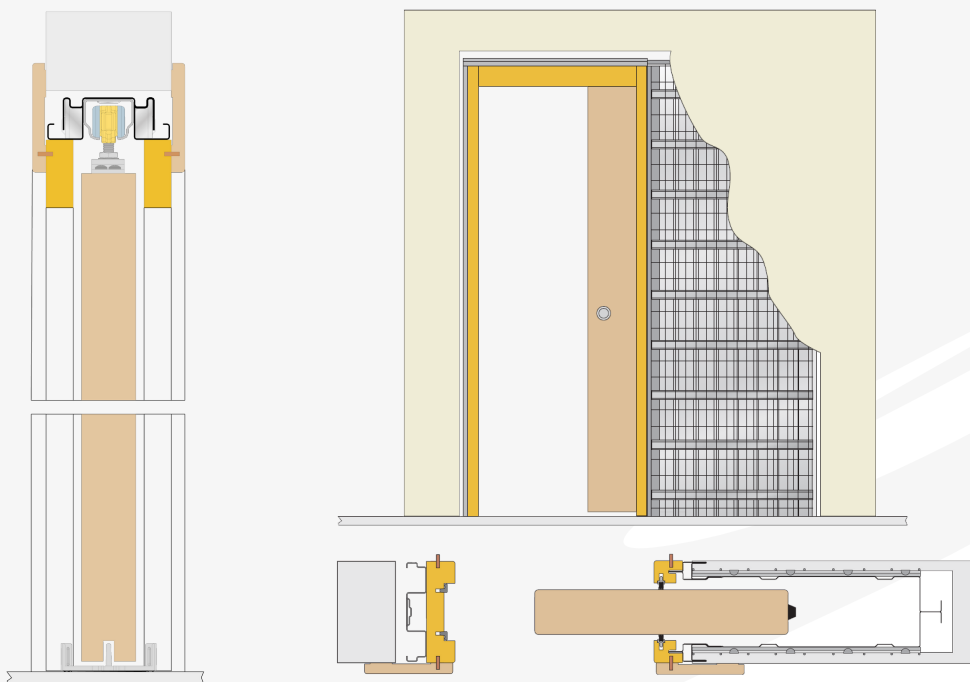
## POUR MUR A ENDUIRE

Porte 1 vantail // B50-B51

HPL.2040 x LPL.600
HPL.2040 x LPL.700
HPL.2040 x LPL.800
HPL.2040 x LPL.900



# COUPES



# OPTIONS & ACCESSOIRES

- Kit de finition (montant, traverse, joint brosse et joint de battue) - ne comprend pas les couvre-joints extérieurs
- Couvre-joints extérieurs (kit de 5 couvre-joints contreplaqués de longueur 2250mm)
- Option châssis double
  - Kit d'ouverture simultanée des vantaux
  - Kit pour châssis double (tête double + entretoises)